

学校行事

生活科

農業科

食品化学科

進路状況

農業機械科

園芸科

部活動



創立140周年

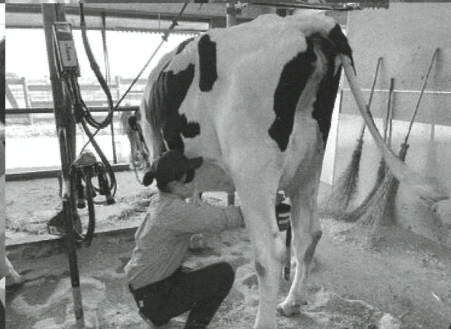
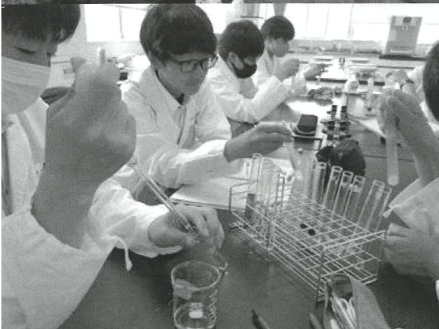


学校案内

宮城県農業高等学校

文部科学省指定 農業経営者育成高等学校

miyanou



自啓

自らの道を切りひらく

本校は明治18年(1885年)仙台長町に宮城農学校として開校した創立139年を誇る歴史と伝統のある農業高校です。昭和52年(1977年)自然環境に恵まれた名取市下増田広浦に移転しましたが、平成23年(2011年)の東日本大震災により、平成30年(2018年)に現在の名取市高館に移転しました。これまで2万2千名以上の卒業生を輩出してきた伝統ある名門校です。

教育目標

校訓「自啓」のもと、自然を愛し、心身ともに健康でたくましい生徒を育てる。

- (1)健康な心身づくりに努める生徒
- (2)よく考えて行動する生徒
- (3)堂々と意見をのべる生徒
- (4)創意工夫に努める生徒
- (5)進んで勤労に励む生徒
- (6)生きた技術を身につける生徒
- (7)豊かな情操を身につける生徒
- (8)他者の価値(個性)を認められる生徒

普通教科と農業教科などの学習を通して、農業に関する知識と技術と技能を習得させ、豊かな人格の形成と生きる力の育成を図り、将来、地域社会を担う有為な社会人の育成を目指す。

教育方針

- (1)農業学習をととして、自然や生命の大切さを理解させるとともに、将来の農業のスペシャリストとしての生き方を育む。
- (2)寮生活をととして、健全な人間関係を育むとともに自主・自立の精神を養う。
- (3)体験学習をととして、望ましい職業観を育み、自律的な能力と態度を養う。
- (4)生徒会活動などの特別活動や農業クラブ活動をととして、自主的・実践的な能力と態度を養う。
- (5)農業高校としての役割を認識し、地域に開かれた学校づくりに努める。

自啓寮の特色

- (1)基本的な生活習慣の確立と共に自主・自立・強調の精神を育てる。
- (2)集団における個人の役割を認識し、協力・奉仕の精神を育てる。
- (3)目標をもって積極的に努力する姿勢を育てる。

自啓寮の日課

6:00 起床
 6:25 ~ 朝礼
 6:35 ~ 居室分担区清掃
 6:45 ~ 朝食
 7:30 ~ 登校 (授業・部活動)
 17:00 帰寮

17:00 ~ 20:00 自由時間
 19:00 帰寮門限
 17:30 ~ 19:50 入浴
 18:30 ~ 19:25 夕食
 20:00 ~ 20:10 学習準備
 20:10 ~ 20:50 学習 I
 10分 休憩
 21:00 ~ 21:40 学習 II
 21:40 ~ 就寝準備
 21:50 ~ 終礼・消灯



農業科

作物の栽培、家畜の飼育及び農業経営に関する知識と技術を習得させ、地域や社会の健全で持続可能な発展を担う農業経営者並びに職業人を育成する。



類型 2年 3年

作物類型……科目: 作物・栽培と環境
畜産類型……科目: 畜産・飼育と環境

共通専門科目

農業と環境・植物バイオテクノロジー・農業機械
農業と情報・農業経営・課題研究・総合実習
地域資源活用・食品流通



写真見せて

PICK UP 先輩からの声

就農を目指す人には、わかりやすく基礎知識から学べます。

2年次以降の類型学習では、プロジェクト学習の研究成果を様々な場面で発表する機会があり、全国農業クラブプロジェクト研究発表大会での優秀賞受賞をはじめ、新聞やテレビなど様々なメディアに取り上げて頂きました。また、様々な企業の出前授業で最新農業機械による実習など、未来の農業体験ができます。



園芸科

園芸作物の栽培及び農業経営に関する知識と技術を習得させ、地域や社会の健全で持続可能な発展を担う農業経営者並びに職業人を育成する。



類型 2年 3年

露地野菜・施設野菜 I・II 類型……科目: 野菜・栽培と環境
草花類型……科目: 草花・造園植栽
果樹類型……科目: 果樹・栽培と環境
造園類型……科目: 造園植栽・造園施工管理
バイオ類型……科目: 植物バイオテクノロジー・栽培と環境

共通専門科目

農業と環境・植物バイオテクノロジー・農業機械・農業と情報
農業経営・課題研究・総合実習・地域資源活用・食品流通

PICK UP 先輩からの声

園芸科は広大な圃場と最新の農業機械や施設ハウスでリンゴ、ナシ、イチゴ、メロン、トマト、キュウリなどの栽培実習。また、草花や庭園作りの実習。試験管の中で植物を育てるバイオテクノロジーの学習も行っています。汗を流して育てた農産物の収穫販売の感動は一生涯ものです。農産物を育てることによって自身の心も成長できると思います。



学校行事

食品化学科

園芸科

部活動

進路状況
農業機械科

農業機械の整備及び利用に関する知識と技術を習得させ、農業機械にかかわる業務に従事する者として人材を育成する。

農業機械科



主な専門科目

農業と環境・工業情報数理・栽培と環境・機械設計・機械工作
農業機械・総合実習・課題研究

実習項目

手仕上げ 電気(テスト製作) 機械加工(旋盤・フライス盤)
溶接(ガス・アーク)
3DCAD
エンジン分解組立
農業機械運転整備



動画が見れるよ

PICK UP 先輩からの声

農業機械科は農業分野と工業分野の専門的学習を通して「ものづくり」の大切さを学ぶことができる学科です。農作物を生産して「命の大切さ」を学び、工作加工や機械整備実習を通して、5S(整理・整頓・清掃・清潔・躰)の職業観を身に付けることができます。また、様々な資格取得に挑戦し充実した学校生活を送ることができます。卒業後の進路は、農業機械メーカーや製造業、専門学校や大学進学など、将来の目標や夢が実現できます。



自然と密着した生活技術を学び福祉社会の創造を担う人材を育成する。

生活科



こんな授業もあるんだ



PICK UP 先輩からの声

生活科では野菜を中心とした栽培管理の学習や福祉、保育、フードの専門分野を身に付けることができます。これに関する資格も取得することができます。



進路決定にあたって、先輩達の進路先を訪問し体験する機会もあり、職業選択に大変役だっています。

主な専門科目

- 1年 農業科目……農業と環境・総合実習
家庭科目……家庭総合
- 2年 農業科目……総合実習・栽培と環境・農業と情報・課題研究
家庭科目……家庭総合・フードデザイン・保育基礎・生活と福祉
- 3年 農業科目……総合実習・課題研究・生物活用・食品流通・食品製造
家庭科目……生活と福祉・フードデザイン・保育基礎

食品化学科

食品の製造から流通まで食を科学する“心”を身につけた人材を育成する。



加工用トマト栽培

学科目標

- 1年生 体験を通して、つくる喜びを味わう[慣れる学習]
- 2年生 加工の要素・原理の理解、技術を身につける[考える学習]
- 3年生 技術の深化、創造力を備える[身につける学習]

主な専門科目

農業と環境・総合実習・課題研究・食品製造・食品化学
食品微生物・食品流通・基礎実験

ふわっふわの...?



PICK UP 先輩からの声

食品化学科は農産物や畜産物を加工して、さらに美味しくするという「生命の最後」を見届ける大事なことをしています。衛生面や加工技術等の難しい苦しいこともありますが完成し販売したときの達成感は最高です。

農業の生産から加工販売までを通して3年間たくさんのがりがいと思いい出を作れる楽しい学科です。



リンゴジャム製造



食品化学実験

部活動



運動部

- 硬式野球
- 相撲
- 弓道(男女)
- 柔道(男女)
- 卓球(男女)
- バドミントン(男女)
- バスケットボール(男女)
- ウエイトリフティング(男女)
- サッカー
- ボクシング(男女)
- 剣道(男女)
- ソフトテニス(男女)
- 陸上競技(男女)
- バレーボール(男女)

文化部

- 科学
- 合唱
- 茶道
- 書道
- 写真
- 吹奏楽
- 放送
- 和太鼓
- 美術

愛好会

- 軽音楽
- 測量



School Life 学校行事 1年間



4月 入学式



4月 対面式・部紹介



5月 総体壮行式



5月 全校田植え



6月 芸術鑑賞会



7月 体育大会



10月 宮農祭



10月 中学生体験入学



11月 収穫感謝祭



12月 修学旅行



3月 卒業式

進路状況 地域貢献、そして全国で輝く宮農卒業生

進学

四年生大学 (過去5年間の主な実績)

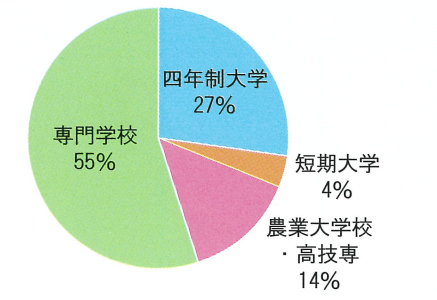
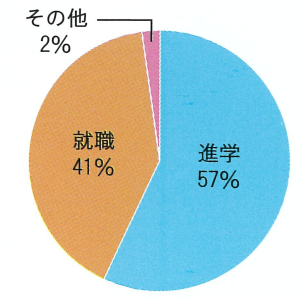
宮城大学 福島大学 山形大学 宮崎大学 帯広畜産大学 秋田県立大学
 東北農林専門職大学 仙台大学 東北福祉大学 東北工業大学 東北学院大学
 仙台白百合女子大学 東北文化学園大学 東北生活文化大学 尚絅学院大学
 石巻専修大学 仙台青葉学院大学 新潟食料農業大学 新潟医療福祉大学
 東京農業大学 東京通信大学 酪農学園大学 東北芸術工科大学 平成国際大学
 金沢学院大学 日本大学 開志専門職大学 八戸工業大学 東海大学

短期大学

東北生活文化大短期大学部 聖和学園短期大学 仙台青葉学院短期大学
 仙台赤門短期大学 福島学院大学短期大学部 戸板女子短期大学

専門学校

宮城県農業大学校 埼玉県農業大学校 宮城県立仙台高等技術専門学校
 北海道農業専門学校 葵会仙台看護学校 仙台医療・スポーツ専門学校
 仙台医療秘書福祉&IT専門学校 仙台医療福祉専門学校 仙台ECO動物海洋専門学校
 仙台ウェディング&ブライダル専門学校 仙台大原簿記情報公務員専門学校
 仙台こども専門学校 仙台歯科技工士専門学校 仙台スイーツ&カフェ専門学校
 仙台総合医療大学校 仙台総合ビジネス公務員専門学校 仙台総合ペット専門学校
 仙台デザイン&テクノロジー専門学校 仙台ビューティーアート専門学校
 仙台ヘアメイク専門学校 仙台幼児保育専門学校 仙台リゾート&スポーツ専門学校
 仙台リハビリテーション専門学校 東京ITプログラミング&会計専門学校仙台校
 東北愛犬専門学校 東北電子専門学校 東北動物看護学院 東北保健医療専門学校
 東日本医療専門学校 東日本航空専門学校 文化服装学院 ホンダテクニカルカレッジ関東
 宮城調理製菓専門学校



就職 主な就職先 (公務員含む)

公務員

仙台市職員(事務) 名取市職員(初級行政) 自衛隊(一般曹候補生・自衛官候補生)

民間企業 ※職業別に分類

管理的・専門的・技術的職業 一般財団法人日本穀物検定協会 産電工業株式会社

株式会社クボタ 株式会社イムラ リック株式会社

HITOWAケアサービス株式会社 社会福祉法人ノテ福祉会

事務的職業 サイト工業株式会社 アイリスオーヤマ株式会社 株式会社ニチイ学館

仙台農業協同組合 東北計器工業株式会社 トヨタモビリティパーツ株式会社

杉田エース株式会社 名取岩沼農業協同組合

販売の職業 株式会社コメリ 株式会社松島蒲鉾本舗 株式会社オフィスシーアイエス 株式会社いたがき 株式会社やまや

ウエルシア薬局株式会社 株式会社ヤマダデンキ 株式会社フジ・コーポレーション 株式会社アイリスプラザダイユウカンパニー

株式会社エコプラス 株式会社イトリー タカラ米穀株式会社 ネットトヨタ仙台株式会社 株式会社日産サティオ宮城

株式会社アオハヤ

サービスの職業 医療法人社団青葉会 株式会社志乃屋 株式会社オフィスコンフォートM 株式会社王将フードサービス

株式会社共立メンテナンス 松月産業株式会社 株式会社イトリー

保安の職業 仙台ガスエンジニアリング株式会社

農林漁業の職業 株式会社境野養鶏

生産工程の職業 日本製紙株式会社岩沼工場 TOYOTIRE株式会社仙台工場 富士電線株式会社

日立Astemo亘理株式会社 株式会社ウチダ仙台工場 山崎製パン株式会社 株式会社東北フジパン仙台工場

株式会社白松がモナカ本舗 ヤマザキビスケット株式会社古河事務所 株式会社ミートサプライ

株式会社ニチレイフーズ白石工場 株式会社日本デリカフレッシュ仙台工場 株式会社サンデリカ仙台第二事業所

ゼライス株式会社 株式会社みやちゅう アルプスアルパイン株式会社角田工場 中山ライニング株式会社

日立Astemo株式会社 東亜工業株式会社 トヨタ自動車東日本株式会社 株式会社ジャムコエアロマニューファクチャリング

整備・修理の職業 株式会社フジコー仙台事業所 宮城三菱自動車販売株式会社 株式会社ホンダモビリティ東北

株式会社J.R東日本テクノサービス 株式会社ジャムコ航空整備・製造事業部機体整備工場 日東イシダ株式会社

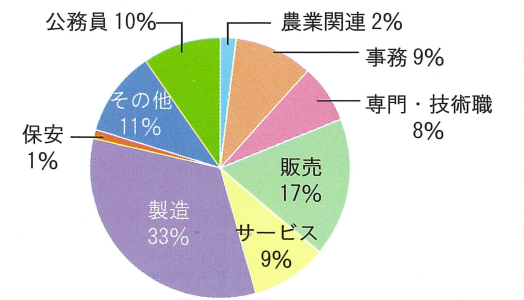
輸送・機械運転の職業 宮城交通株式会社 日本通運株式会社仙台支店

建設・採掘の職業 株式会社建築工房零 クレア株式会社

電気工事の職業 内外電気工事株式会社 タクミ電業株式会社

運搬・清掃・包装の職業 佐川急便株式会社 株式会社丸山運送 二葉運送株式会社仙台支店

縁故・自己開拓 株式会社布田牧場 合同会社Kairos 合同会社樋口総業 仙台富沢病院





- ▶バス 名取駅西口から名取市乗合バス「なとりん号」
高館線 南仙台西口行→「県農業高校南」下車 徒歩5分
相互台線 相互台三丁目行→「県農業高校前」下車 徒歩1分
(平日のみ)
- ▶タクシー 名取駅西口または南仙台西口から

宮城県農業高等学校

〒981-1242

宮城県名取市高館吉田字吉合66番地

TEL 022-384-2511

FAX 022-384-2512

<https://mijanou.myswan.ed.jp>

