

宮農通信

宮城県農業高等学校

Miyagi Prefecture Agriculture High School



〒981-1242 宮城県名取市高館吉田字吉合66番地
TEL: 022-384-2511/FAX: 022-384-2512
ホームページ: <https://miyanou.myswan.ed.jp/>

創立140周年

スマホ版のホームページはこちら↓



令和7年度「学校だより」第6号

令和7年9月30日発行

実りの秋！ ～今年もおいしいお米ができました～

5月の「全校田植え」で植えた稲を刈りました。生徒たちの丁寧な管理のおかげで、稲は猛暑にも負けず元気に育ち、いよいよ稲刈りの時を迎えました。



今年も出来ばえがよく、おいしいお米になりました。



11月の収穫感謝祭でいただくのが楽しみです！



「宮農祭」の準備が進んでいます

「青春く輝け！～生涯忘れない思い出を～」

をテーマにした宮農祭の準備が進んでいます。

今年は、10月31日(金)に校内発表、

11月1日(土)に一般公開をします。

文化委員を中心に、宮農祭全般の企画・運営・調整や各参加団体の募集・調整、校内・校外装飾等の準備が着々と進んでいます。

参加団体ごとの趣向を凝らした出展や、恒例の農産物販売もあり、お米、野菜、花、加工品などを販売します

どうぞ楽しみに！！



生活科「竹班」のブランコ

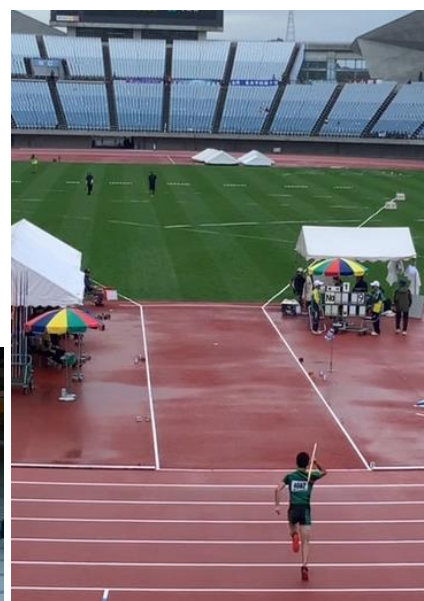
生活科の課題研究「竹班」が作ったブランコが、生徒たちにとって憩いの場になっています。「竹班」は、皆が楽しめるようにと数ヶ月かけて地域の竹材を活用したブランコの制作に取り組んできました。できあがったブランコは、7月から中庭に設置されて、人気スポットとなっています。この日も、授業の合間に、生徒たちが談笑しながら、代わる代わるブランコに揺られていました。ブランコに乗ると自然と笑顔になりますね。皆さんとてもいい笑顔でした。



東北新人大会 男子やり投第3位

陸上競技の東北新人大会が、9月25日(木)から27日(土)にかけて、12年ぶりに地元宮城県、キューアンドエースタジアムみやぎで開催されました。

本校からは、2年 菱沼匠杜さんが、男子やり投競技に出場し、自己ベスト記録を更新し、見事第3位となりました。応援ありがとうございました。



生活科 生徒考案のお弁当

課題研究で生徒が考案したお弁当を、「寮弁」として3回提供しました。いずれも健康なからだづくりを目指すお弁当で、栄養バランスに配慮されていました。とてもおいしかったです。ごちそうさまでした。



スポーツ弁当



忍忍弁当



腸活弁当

10月の行事予定

- 1日 (水) SC来校日
- 4日 (土) 中学生1日体験入学
臨時2時間授業
- 6日 (月) 振替休業(10/4分)
- 7日 (火) 5分短縮授業
- 9日 (木) 成績短冊配付
SC来校日
- 15日 (水) SC・SSW来校日

- 20日 (月) 1-5体験入寮(～10/24)
- 21日 (火) 農業クラブ全国大会(～10/23)
- 23日 (木) SC来校日
- 24日 (金) SC来校日
ぴかぴか賞点検日
- 29日 (木) 月1・2・3・水4の授業
5・6校時宮農祭準備
- 30日 (金) 5・6校時宮農祭準備
- 31日 (土) 宮農祭(校内発表)