

学校行事

生活科

農業科

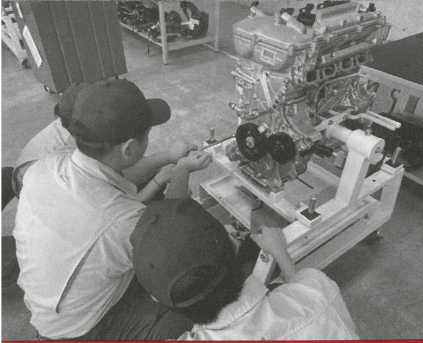
食品化学科

進路状況

農業機械科

園芸科

部活動



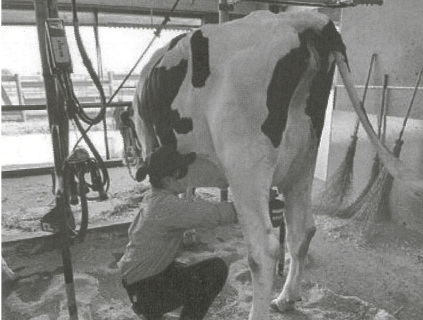
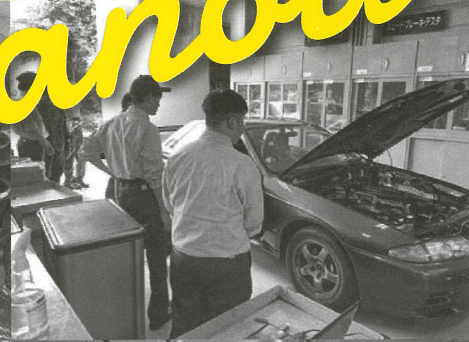
農

学校案内

# 宮城県農業高等学校

文部科学省指定 農業経営者育成高等学校

*miyanou*



# 自啓

## 自らの道を切りひらく

本校は明治18年(1885年)仙台長町に宮城農学校として開校した創立139年を誇る歴史と伝統のある農業高校です。昭和52年(1977年)自然環境に恵まれた名取市下増田広浦に移転をしましたが、平成23年(2011年)の東日本大震災により、平成30年(2018年)に現在の名取市高館に移転しました。これまで2万2千名以上の卒業生を輩出してきた伝統ある名門校です。

**教育目標** 校訓「自啓」のもと、自然を愛し、心身ともに健康でたくましい生徒を育てる。

- (1)健康な心身づくりに努める生徒
- (2)よく考えて行動する生徒
- (3)堂々と意見をのべる生徒
- (4)創意工夫に努める生徒
- (5)進んで勤労に励む生徒
- (6)生きた技術を身につける生徒
- (7)豊かな情操を身につける生徒
- (8)他者の価値(個性)を認められる生徒

普通教科と農業教科などの学習を通して、農業に関する知識と技術と技能を習得させ、豊かな人格の形成と生きる力の育成を図り、将来、地域社会を担う有為な社会人の育成を目指す。

## 教育方針

- (1)農業学習をとおして、自然や生命の大切さを理解させるとともに、将来の農業のスペシャリストとしての生き方を育む。
- (2)寮生活をとおして、健全な人間関係を育むとともに自主・自立の精神を養う。
- (3)体験学習をとおして、望ましい職業観を育み、自律的な能力と態度を養う。
- (4)生徒会活動などの特別活動や農業クラブ活動をとおして、自主的・実践的な能力と態度を養う。
- (5)農業高校としての役割を認識し、地域に開かれた学校づくりに努める。

## 自啓寮の特色

- (1)基本的生活習慣の確立と共に自主・自立・強調の精神を育てる。
- (2)集団における個人の役割を認識し、協力・奉仕の精神を育てる。
- (3)目標をもって積極的に努力する姿勢を育てる。

## 自啓寮の日課

6:00 起床  
6:25 ~ 朝礼  
6:35 ~ 居室分担区清掃  
6:45 ~ 朝食  
7:30 ~ 登校 (授業・部活動)  
17:00 帰寮

17:00 ~ 20:00 自由時間  
19:00 帰寮門限  
17:30 ~ 19:50 入浴  
18:30 ~ 19:25 夕食  
20:00 ~ 20:10 学習準備  
20:10 ~ 20:50 学習 I  
10分 休憩  
21:00 ~ 21:40 学習 II  
21:40 ~ 就寝準備  
21:50 ~ 終礼・消灯



# 農業科

作物の栽培、家畜の飼育及び農業経営に関する知識と技術を習得させ、地域や社会の健全で持続可能な発展を担う農業経営者並びに職業人を育成する。



類型 2年 3年

作物類型……科目：作物・栽培と環境  
畜産類型……科目：畜産・飼育と環境

共通専門科目

農業と環境・植物バイオテクノロジー・農業機械  
農業と情報・農業経営・課題研究・総合実習  
地域資源活用・食品流通

## PICK UP 先輩からの声

就農を目指す人には、わかりやすく基礎知識から学べます。

2年次以降の類型学習では、プロジェクト学習の研究成果を様々な場面で発表する機会があり、全国農業クラブプロジェクト研究発表大会での優秀賞受賞をはじめ、新聞やテレビなど様々なメディアに取り上げて頂きました。また、様々な企業の出前授業で最新農業機械による実習など、未来の農業体験ができます。



写真見せてみて



# 園芸科

園芸作物の栽培及び農業経営に関する知識と技術を習得させ、地域や社会の健全で持続可能な発展を担う農業経営者並びに職業人を育成する。

今の季節は  
何栽培してるかな



類型 2年 3年

露地野菜・施設野菜Ⅰ・Ⅱ類型……科目：野菜・栽培と環境  
草花類型……科目：草花・造園植栽  
果樹類型……科目：果樹・栽培と環境  
造園類型……科目：造園植栽・造園施工管理  
バイオ類型……科目：植物バイオテクノロジー・栽培と環境

共通専門科目

農業と環境・植物バイオテクノロジー・農業機械・農業と情報  
農業経営・課題研究・総合実習・地域資源活用・食品流通

## PICK UP 先輩からの声

園芸科は広大な圃場と最新の農業機械や施設ハウスでリンゴ、ナシ、イチゴ、メロン、トマト、キュウリなどの栽培実習。また、草花や庭園作りの実習。試験管の中で植物を育てるバイオテクノロジーの学習も行っています。汗を流し育てた農産物の収穫販売の感動は一生ものです。農産物を育てることによって自身の心も成長できると思います。



学校行事  
生活科  
農業科

食品化学科

進路状況  
農業機械科  
園芸科

部活動

# 生活科

自然と密着した生活技術を学び福祉社会の創造を担う人材を育成する。



こんな授業もあるんだ



## 主な専門科目

- 1年 農業科目…… 農業と環境・総合実習  
家庭科目…… 家庭総合
- 2年 農業科目…… 総合実習・栽培と環境・農業と情報・課題研究  
家庭科目…… 家庭総合・フードデザイン・保育基礎・生活と福祉
- 3年 農業科目…… 総合実習・課題研究・生物活用・食品流通・食品製造  
家庭科目…… 生活と福祉・フードデザイン・保育基礎

## PICK UP 先輩からの声

生活科では野菜を中心とした栽培管理の学習や福祉、保育、フードの専門分野を身に付けることができます。これに関係する資格も取得することができます。



進路決定にあたって、先輩達の進路先を訪問し体験する機会もあり、職業選択に大変役だっています。

# 食品化学科

食品の製造から流通まで食を科学する“心”を身につけた人材を育成する。



マーメイドジャム製造

## 学科学目標

- 1年生 体験を通して、つくる喜びを味わう [慣れる学習]
- 2年生 加工の要素・原理の理解、技術を身につける [考える学習]
- 3年生 技術の深化、創造力を備える [身につける学習]

## 主な専門科目

農業と環境・総合実習・課題研究・食品製造・食品化学  
食品微生物・食品流通・基礎実験

ふわふわの...?



リンゴジャム製造



味噌製造

## PICK UP 先輩からの声

食品化学科は農産物や畜産物を加工して、さらに美味しくするという「生命の最後」を見届ける大事なことをしています。衛生面や加工技術等の難しい苦しいこともありますが完成し販売したときの達成感は最高です。

農業の生産から加工販売までを通して3年間たくさんやりがいと思い出を作れる楽しい学科です。



# 農業機械科

農業機械の整備及び利用に関する知識と技術を習得させ、農業機械にかかわる業務に従事する者として人材を育成する。

## 主な専門科目

農業と環境・工業情報数理・栽培と環境・機械設計・機械工作  
農業機械・総合実習・課題研究

## 実習項目

手仕上げ 電気（テスト製作） 機械加工（旋盤・フライス盤）  
溶接（ガス・アーク）  
3DCAD  
エンジン分解組立  
農業機械運転整備

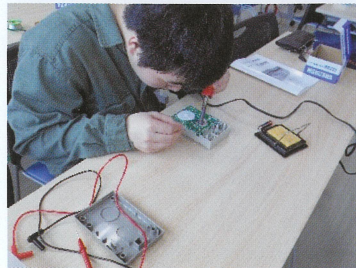


動画が見れるよ



## PICK UP 先輩からの声

農業機械科は農業分野と工業分野の専門的学習を通して「ものづくり」の大切さを学ぶことができる学科です。農作物を生産して「命の大切さ」を学び、工作加工や機械整備実習を通して、5S(整理・整頓・清掃・清潔・躰)の職業観を身に付けることができます。また、様々な資格取得に挑戦し充実した学校生活を送ることができます。卒業後の進路は、農業機械メーカーや製造業、専門学校や大学進学など、将来の目標や夢が実現できます。



# 部活動



## 運動部

- 硬式野球
- 相撲
- 弓道（男女）
- 柔道（男女）
- 卓球（男女）
- バドミントン（男女）
- バスケットボール（男女）
- ウェイトリフティング（男女）
- サッカー
- ボクシング（男女）
- 剣道（男女）
- ソフトテニス（男女）
- 陸上競技（男女）
- バレーボール（男女）

## 文化部

- 演劇
- 科学
- 合唱
- 茶道
- 書道
- 写真
- 吹奏楽
- 放送
- 和太鼓
- 美術

## 愛好会

- 軽音楽
- 測量



生活科  
学校行事

食品化学科

進路状況  
農業機械科

部活動

# School Life 学校行事 1年間

4月 入学式



4月 対面式・部紹介



5月 総体壮行式



5月 全校田植え



6月 芸術鑑賞会



7月 体育大会



10月 中学生体験入学



10月 宮農祭



11月 収穫感謝祭



12月 修学旅行



3月 卒業式



# 進路状況 地域貢献、そして全国で輝く宮農卒業生

## 進学

### 四年生大学 (過去5年間の主な実績)

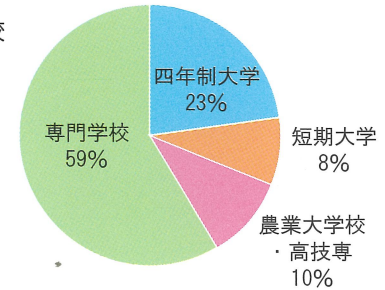
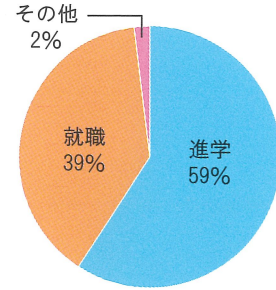
帯広畜産大学 秋田県立大学 宮城大学 福島大学 山形大学 茨城大学 宮崎大学  
 酪農学園大学 東京農業大学 新潟食料農業大学 東海大学 日本大学 金沢学院大学  
 東北学院大学 尚絅学院大学 石巻専修大学 仙台大学 東北工業大学  
 仙台白百合女子大学 東北福祉大学 東北芸術工科大学 新潟医療福祉大学  
 開志専門職大学 東北文化学園大学 東北生活文化大学 八戸工業大学 和光大学  
 北里大学 埼玉学園大学

### 短期大学

仙台青葉学院短期大学 東北生活文化大学短期大学部 聖和学園短期大学  
 福島学院大学短期大学部

### 専門学校

宮城県農業大学校 岩手県立農業大学校 よこて農業創成大学校 東北職業能力開発大学校  
 仙台高等技術専門学校 白石高等技術専門学校 葵会仙台看護専門学校 仙台医療福祉専門学校  
 仙台医療秘書福祉&IT専門学校 仙台医健・スポーツ専門学校 東北保健医療専門学校  
 東日本医療専門学校 仙台リハビリテーション専門学校  
 仙台ウエディング&ブライダル専門学校 仙台幼児保育専門学校 仙台こども専門学校  
 仙台保健福祉専門学校 宮城調理製菓専門学校 仙台ヘアメイク専門学校  
 仙台理容美容専門学校 仙台ビューティーアート専門学校  
 SENDAI中央理容美容専門学校 専門学校日本デザイナー芸術学院  
 仙台リゾート&スポーツ専門学校 仙台ECO動物海洋専門学校 東北動物看護学院  
 国際マルチビジネス専門学校 東北電子専門学校 花壇自動車大学校  
 仙台大原簿記情報公務員専門学校 仙台総合ビジネス公務員専門学校  
 宮城文化服装専門学校 辻調理専門学校東京 タキイ研究農場附属園芸専門学校



## 就職 主な就職先 (公務員含む)

### 公務員

自衛隊一般曹候補生 宮城県労務職員 (農場業務)

### 民間企業 ※職業別に分類

#### 管理的・専門的・技術的職業

アルプスアルパイン株式会社角田工場  
 株式会社アルファス計装 株式会社USEN-NEXT HOLDINGS  
 社会医療法人康陽会 介護老人保健施設メープル小田原  
 社会医療法人湖星会 特別介護老人ホームスターレイク仙台

#### 事務的職業

日産プリンス宮城販売株式会社 マーケティングアソシエーション株式会社

仙台農業協同組合 SBSフレックネット株式会社 JR東日本東北総合サービス株式会社

#### 販売の職業

株式会社ヨークベニマル 株式会社シベール 株式会社玉澤総本店 株式会社ドンク  
 株式会社オフィスシーアイエス 株式会社いたがき 株式会社青木商店 株式会社モーニング 株式会社ヤマダデンキ  
 株式会社フジ・コーポレーション 北日本石油株式会社仙台支店 株式会社Eneosウイング東北支店 株式会社ロピア  
 仙台あおば青果株式会社 株式会社南東北クボタ 鈴屋金物株式会社

#### サービスの職業

医療法人水仙会 株式会社志乃屋 株式会社オフィスコンフォートM 株式会社イズムフーズ  
 株式会社寿司田 株式会社閣 オリックス・ホテルマネジメント株式会社 株式会社KYコーポレーション 松月産業株式会社  
 タリーズコーヒージャパン株式会社 株式会社アイコー 株式会社ホテル佐勤 株式会社エイトリー  
 株式会社表蔵王国際ゴルフクラブ

#### 保安の職業

仙台ガスエンジニアリング株式会社 セコム株式会社

#### 農林漁業の職業

山元いちご農園株式会社 株式会社蔵王あぐり 青葉造園株式会社

#### 生産工程の職業

株式会社にしき食品 フロンテックPRO株式会社 株式会社東北フジパン仙台工場  
 学校給食パン宮城協業組合 フジフーズ株式会社仙台工場 株式会社日本デリカフレッシュ仙台工場 ゼライス株式会社  
 株式会社トーユー 株式会社トーモク仙台工場 株式会社みやちゅう セイコーインスツル株式会社仙台事業所  
 株式会社仙台村田製作所 日立Astemo株式会社 トヨタ自動車東日本株式会社  
 株式会社ジャムコエアロマニュファクチャリング 株式会社ハーテック・ミワ

#### 建設・採掘の職業

株式会社東北住建設 有限会社繁樹園

#### 電気工事の職業

タクミ電業株式会社

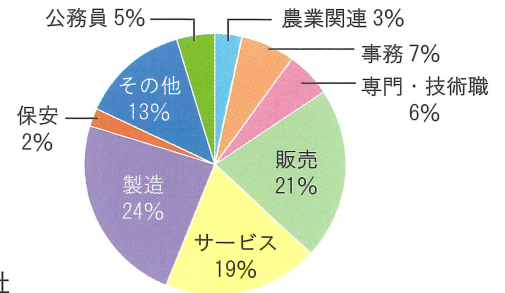
#### 運搬・清掃・包装の職業

株式会社宮城衛生環境公社

#### 緑故・自己開拓

有限会社ダイシュン 農事組合法人六郷南部実践組合 株式会社東日本基礎 株式会社飛躍Show

NPO法人せんだい社の子ども劇場





- ▶バス 名取駅西口から名取市乗合バス「なとりん号」  
高館線 南仙台西口行→「県農業高校南」下車 徒歩5分  
相互台線 相互台三丁目行→「県農業高校前」下車 徒歩1分  
(平日のみ)
- ▶タクシー 名取駅西口または南仙台西口から

## 宮城県農業高等学校

〒981-1242

宮城県名取市高館吉田字吉合66番地

TEL 022-384-2511

FAX 022-384-2512

<https://miyanou.myswan.ed.jp>

